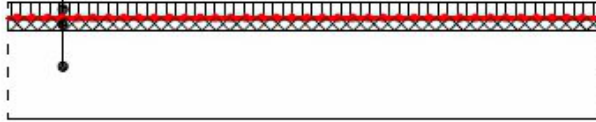


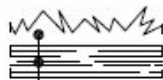
gr. 4 cm Warstwa ścieralna z betonu asfaltowego AC 11 S
 gr. 5 cm Warstwa wyrównawcza z kruszywa łamanego 0/31,5 mm
 Istniejąca konstrukcja jezdni

Konstrukcja jezdni na istniejącej nawierzchni



gr. 10cm - Kruszywo łamane 0/31,5mm stab. mechanicznie

Nawierzchnia pobocza



Zieleń

Wysłana gotowa mieszanka traw
 ilość od 4,0/100m²
 Warstwa humusu gr. 10cm

Jednostka projektowa			
Nazwa opracowania:			
PRZEBUDOWA DROGI GMINNEJ WEWNĘTRZNEJ			
Adres obiektu:	DZ.EWID. 160 OBREB PRZEWORNO		
Inwestor:	GMINA PRZEWORNO		branża: Drogowa
Przedmiot rysunku:	Przekroje konstrukcyjne	Nr: D-2	Skala: 1:25
			Data: 06-2024
Projektant branża drogowa:	mgr Inż. K. Jaźwiński	Nr uprawnień: LOD/2252/POOD/13	Podpis: