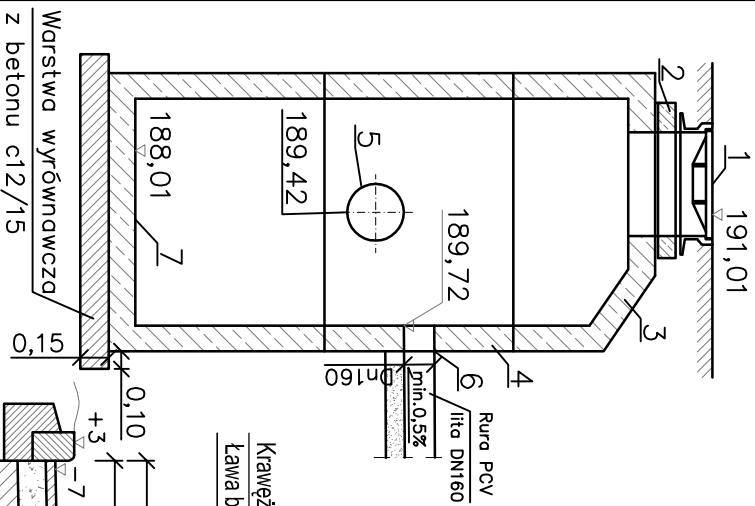
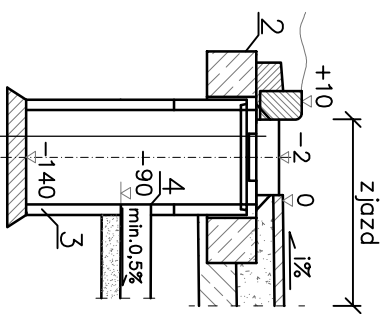


Studnia DN1200	
NR	NAZWA ELEMENTU STUDNI
1	Właz żeliwny ożurowy kl. D400
2	Pierscien wyrównawczy
3	Zwężka
4	Krąg żelbet. DN1200
5	Rura PCV lita, SN8, DN 315
6	Przejście szczelne
7	Dennica żelbetowa DN1200

Studnia betonowa
retencyjna St1
DN 1200

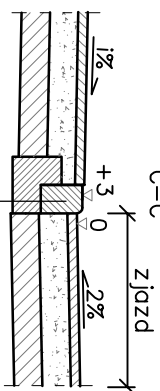


Wpust uliczny	
NR	NAZWA ELEMENTU WPUSTU
1	Wpust żeliwny jezdniowy kl. D400, wys. 12cm
2	Pierscien odcciążający
3	Krąg żelbet. denny DN 500 z wylotem DN 160
4	Przejście szczelne

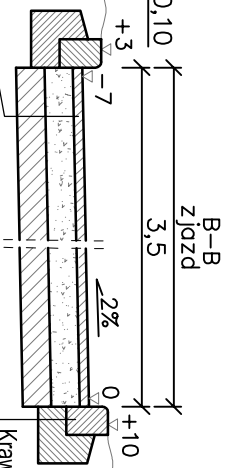


Wpust żeliwny h=12cm
Studzienka wpustowa DN500 z osadnikiem
o głębokości min. 50cm
Fundament betonowy C12/15 gr. 10cm

Krawężnik betonowy 15x22cm
Ława betonowa C12/15 z oporem gr. 15cm



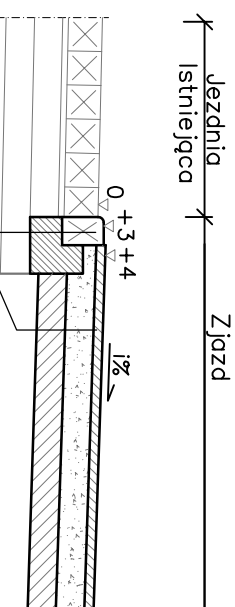
Krawężnik betonowy 15x22cm
Ława betonowa C12/15 z oporem gr. 15cm



Krawężnik betonowy 15x22cm
Ława betonowa C12/15 z oporem gr. 15cm

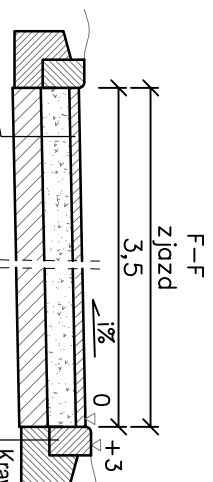
Warstwa ścieralna beton asfaltowy AC11S gr. 5cm
Podbudowa pomocnicza z kruszywa łamanego
stąb. mechanicznie 0/31,5mm gr. 15cm
Stabilizacja cementowa R-2,5Mpa gr. 15cm

A-A

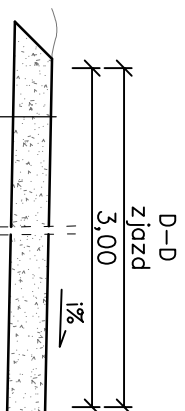


Krawężnik istnjący kamienny
Ława betonowa C12/15 z oporem gr. 15cm

Warstwa ścieralna beton asfaltowy AC11S gr. 5cm
Podbudowa pomocnicza z kruszywa łamanego
stąb. mechanicznie 0/31,5mm gr. 15cm
Stabilizacja cementowa R-2,5Mpa gr. 15cm



Warstwa ścieralna beton asfaltowy AC11S gr. 5cm
Podbudowa pomocnicza z kruszywa łamanego
stąb. mechanicznie 0/31,5mm gr. 15cm
Stabilizacja cementowa R-2,5Mpa gr. 15cm



Warstwa ścieralna beton asfaltowy AC11S gr. 5cm
Podbudowa pomocnicza z kruszywa łamanego
stąb. mechanicznie 0/31,5mm gr. 20cm

Investor:	Gmina Przeworno, ul. Kolejowa 4A, 57-130 Przeworno
Wykonawca	PBI WILCZYŃSKI ul. Wrzozowa 10B/3, 55-080 Smolec, NIP 886-144-91-83 tel: +48 660 228 225, e-mail: sebastian.pbiwilczynski@wp.pbi
Obiekt budowlany	Budowa zjazdu na działkę nr 179/1 w miejscowości Strużyna, gmina Przeworno
Opracowanie	Drogi
Tytuł rysunku	Przekrój konstrukcyjny
Stanowisko	Imię i nazwisko - nr uprawnień
Projektant	mgr inż. Wilczyński Sebastian - 225/DOŚ/08
Data:	10.2021
Stadium:	Proj. wyk.
Branża:	Drogi
Skala:	1:250
Nr rys.:	2