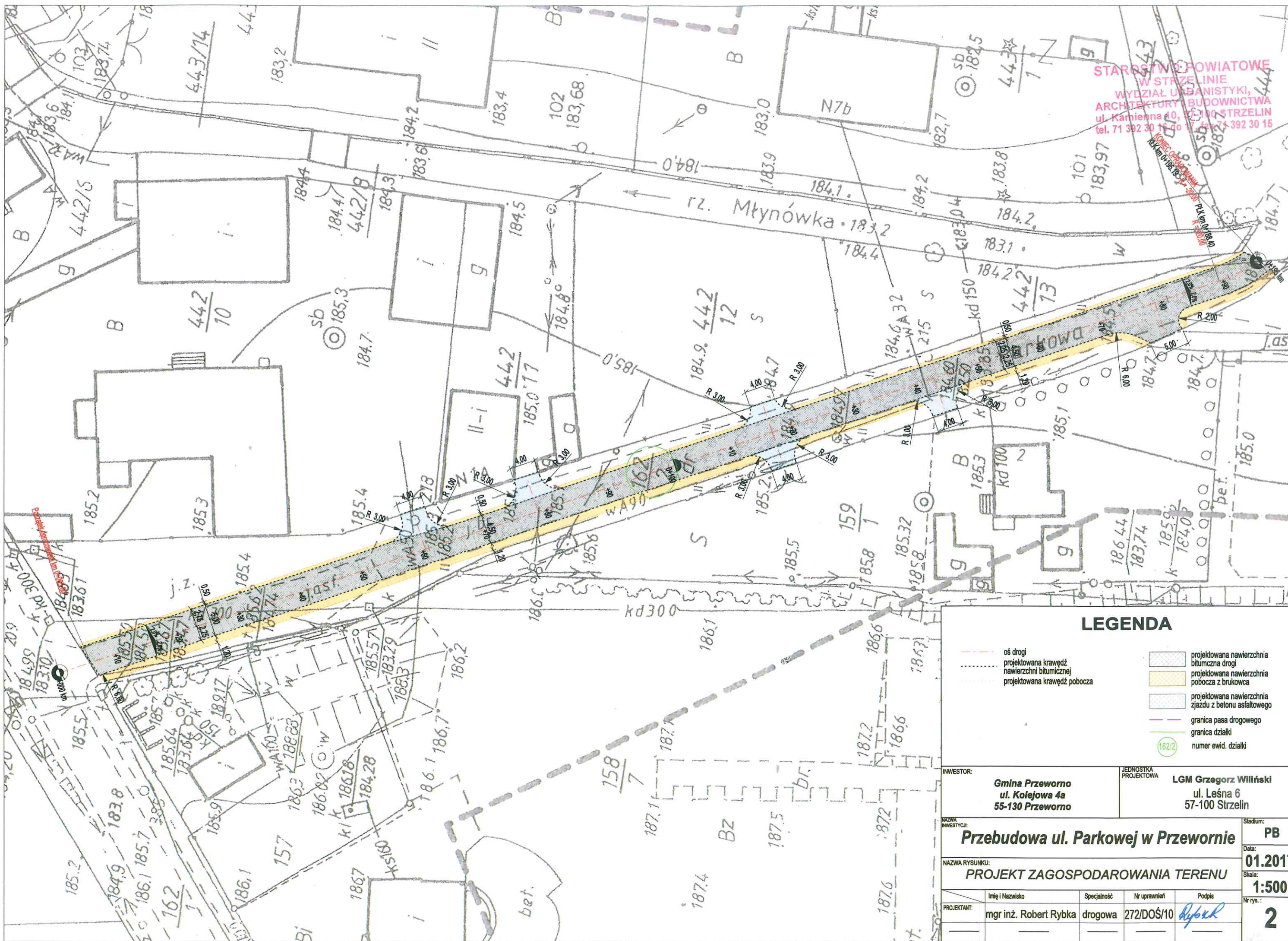


STAROSTWO POWIATOWE
W STRZELINIE
WYDZIAŁ URBANISTYKI,
ARCHITEKTURY I BUDOWNICTWA
ul. Kamienna 40, 42-100 STRZELIN
tel. 71 392 30 16 do 17, fax 71 392 30 15



LEGENDA

- oś drogi
- projektowana krawędź nawierzchni bitumicznej
- projektowana krawędź pobocza
- projektowana nawierzchnia bitumiczna drogi
- projektowana nawierzchnia pobocza z brukowca
- projektowana nawierzchnia zjazdu z betonu asfaltowego
- granica pasa drogowego
- granica działki
- numer ewid. działki

INWESTOR: Gmina Przeworno ul. Kolejowa 4a 55-130 Przeworno		JEDNOSTKA PROJEKTOWA LGM Grzegorz Wiliński ul. Leśna 6 57-100 Strzelin	
NAZWA INWESTYCJI: Przebudowa ul. Parkowej w Przewornie			Stadium: PB
NAZWA RYSUNKU: PROJEKT ZAGOSPODAROWANIA TERENU			Data: 01.2017
PROJEKTANT: Imię i Nazwisko: mgr inż. Robert Rybka Specjalność: drogowa Nr uprawnień: 272/DOŚ/10 Podpis: <i>Rybka</i>			Skala: 1:500 Nr rys.: 2